



gaudí centre educació

Fitxes didàctiques
BATXILLERAT

L'art i la tradició

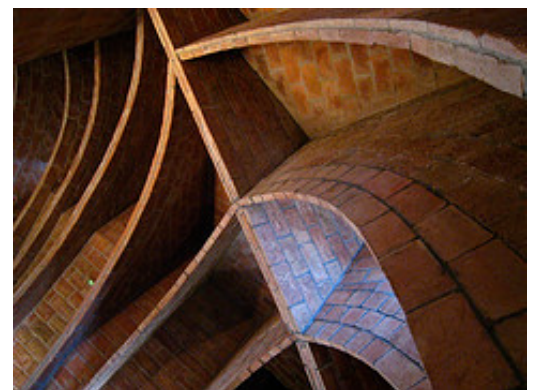
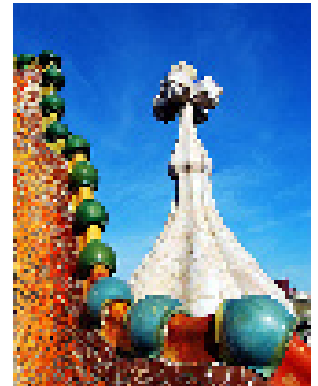
Gaudí va fer servir una gran diversitat de materials a la seva obra, es tracta sempre de materials utilitzats en l'arquitectura tradicional catalana.

Investiga els següents edificis de Gaudí i escriu quins materials hi va utilitzar.



El significat de l'obra

Observa les següents fotografies.



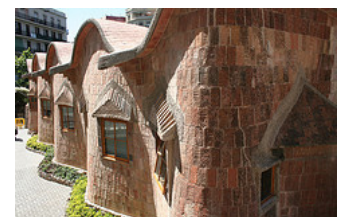
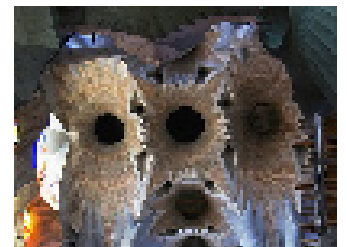
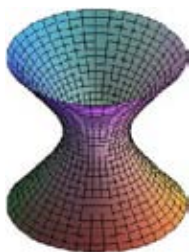
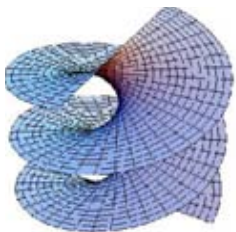
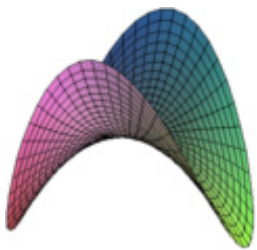
Quins temes i aspectes concrets et suggereixen?

Superfícies reglades

Llegeix la definició que Joan Bassegoda fa de les superfícies reglades

Gaudí va anomenar geometria del planoide o reglada als plans guerxos, és a dir, corbats, compostos totalment de línies rectes. Hi ha només quatre superfícies que compleixin els requisits de la geometria del planoide i totes es troben sovint a la naturalesa, els arbres, l'esquelet dels mamífers o les formes de les muntanyes. Gaudí va incorporar aquesta geometria natural a l'arquitectura amb resultats sorprenentment funcionals i molt diferents de les superfícies utilitzades normalment pels arquitectes.

Observa les formes arquitectòniques que aconseguix Gaudí a través de les superfícies reglades i esbrina en quines formes de la natura s'inspiren.



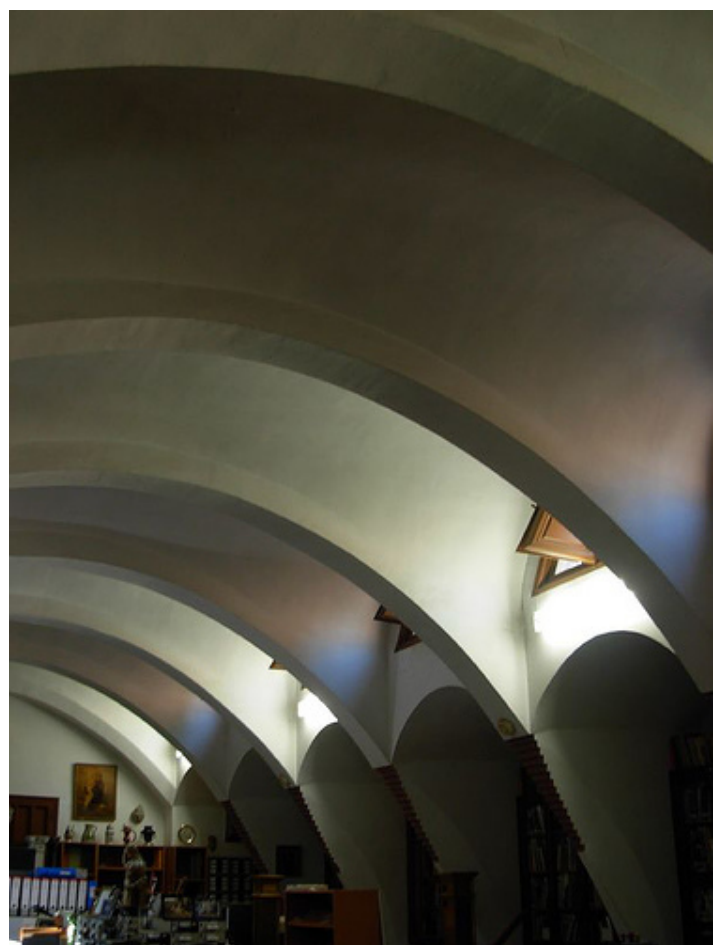
L'arc catenari

Llegeix la definició que Joan Bassegoda fa de l'arc catenari de Gaudí.

L'arc catenari s'obté suspenent una cadena pels seus extrems, de manera que es forma una corba espontània i elegant a més d'útil, sempre que la càrrega sigui uniforme. A l'invertir la forma es té l'arc catenàric o arc de fistó.

Quins avantatges té l'arc catenari en relació als altres arcs?

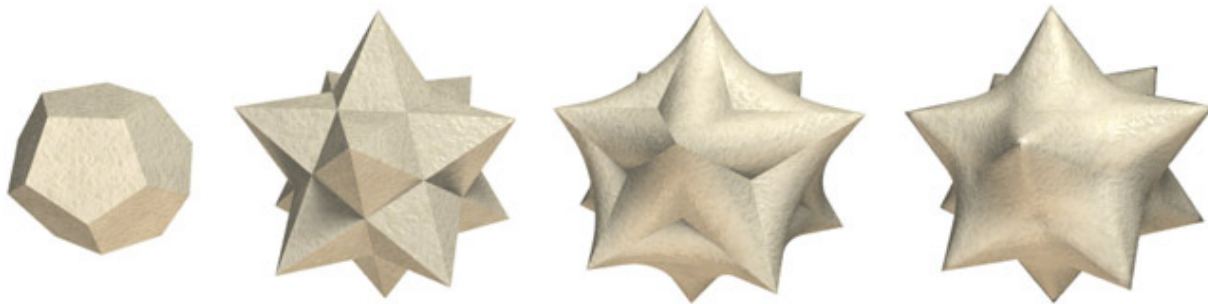
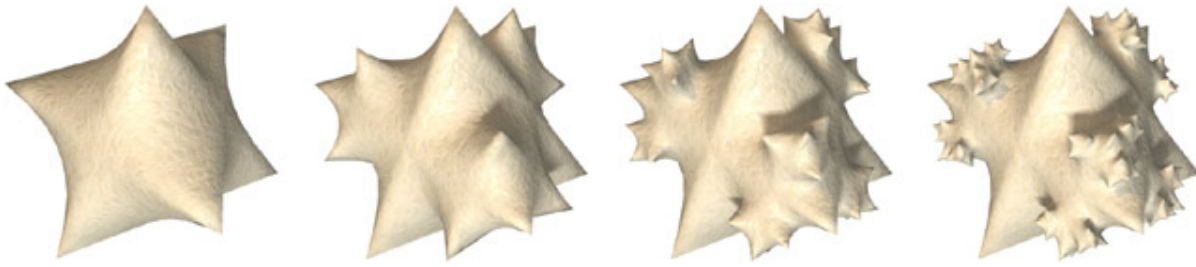
Observa els espais que va crear Gaudí amb arcs catenaris i descriu-los.



La repetició de les estructures naturals

Una de les característiques de l'obra de Gaudí és la repetició i combinació dels motius estructurals i decoratius.

Explica el procés de formació d'aquestes estructures.



Investiga què són les estructures fractals i busca-les a l'obra de Gaudí.

El desafiament de Gaudí

Observa el sostre d'una església gòtica. Com s'anomena la peça rodona que aguanta la volta?

Què posa Gaudí al seu lloc?

Com interpretes aquest fet?

