



gaudí centre educació

Fitxes didàctiques  
**BATXILLERAT**

## L'art i la tradició

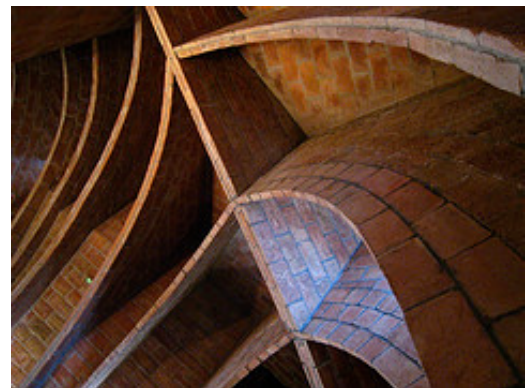
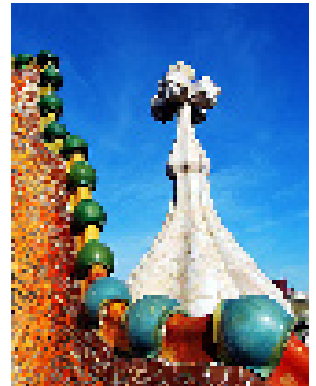
Gaudí va fer servir una gran diversitat de materials a la seva obra, es tracta sempre de materials utilitzats en l'arquitectura tradicional catalana.

Investiga els següents edificis de Gaudí i escriu quins materials hi va utilitzar.



## El significat de l'obra

Observa les següents fotografies.



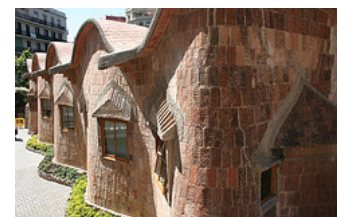
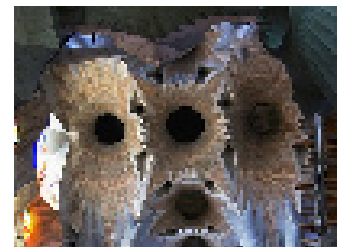
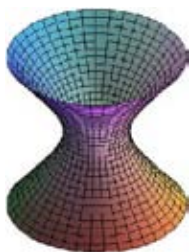
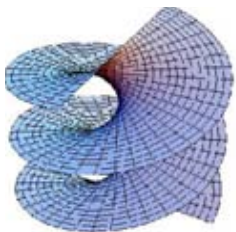
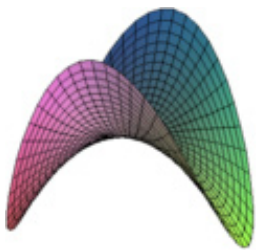
Quins temes i aspectes concrets et suggereixen?

## Superfícies reglades

Llegeix la definició que Joan Bassegoda fa de les superfícies reglades

*Gaudí va anomenar geometria del planoide o reglada als plans guerxos, és a dir, corbats, compostos totalment de línies rectes. Hi ha només quatre superfícies que compleixin els requisits de la geometria del planoide i totes es troben sovint a la naturalesa, els arbres, l'esquelet dels mamífers o les formes de les muntanyes. Gaudí va incorporar aquesta geometria natural a l'arquitectura amb resultats sorprenentment funcionals i molt diferents de les superfícies utilitzades normalment pels arquitectes.*

Observa les formes arquitectòniques que aconsegueix Gaudí a través de les superfícies reglades i esbrina en quines formes de la natura s'inspiren.



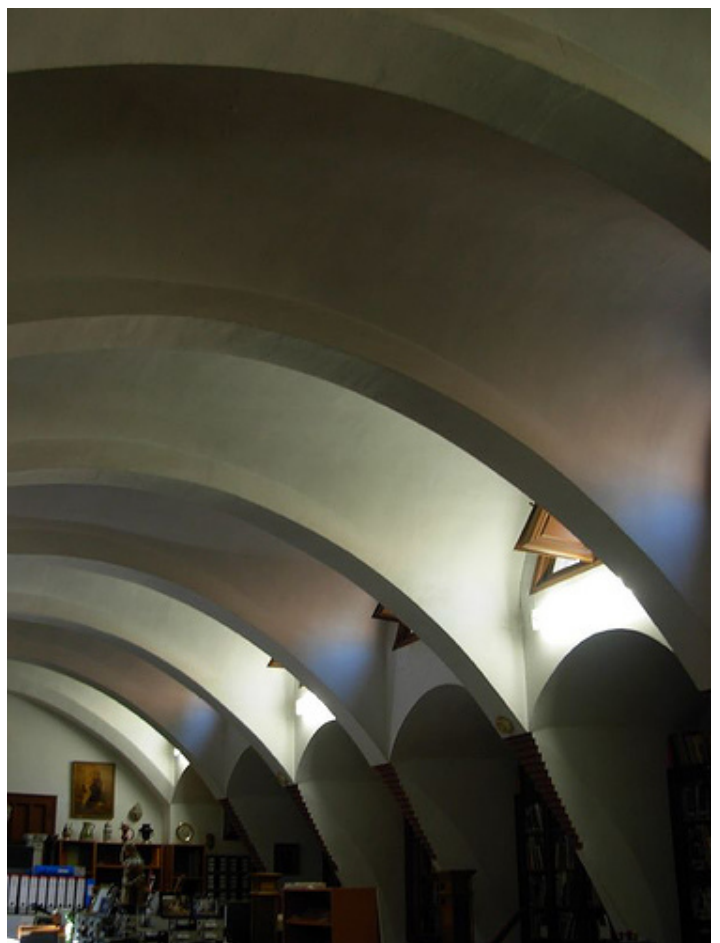
## L'arc catenari

Llegeix la definició que Joan Bassegoda fa de l'arc catenari de Gaudí.

*L'arc catenari s'obté suspenent una cadena pels seus extrems, de manera que es forma una corba espontània i elegant a més d'útil, sempre que la càrrega sigui uniforme. A l'invertir la forma es té l'arc catenàric o arc de fistó.*

Quins avantatges té l'arc catenari en relació als altres arcs?

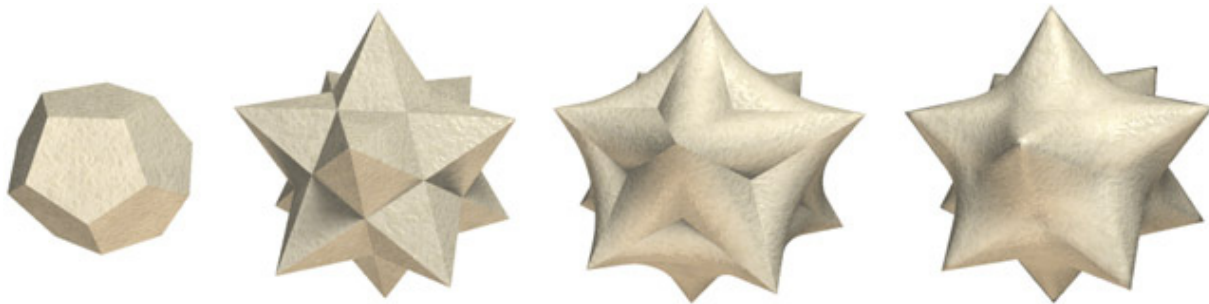
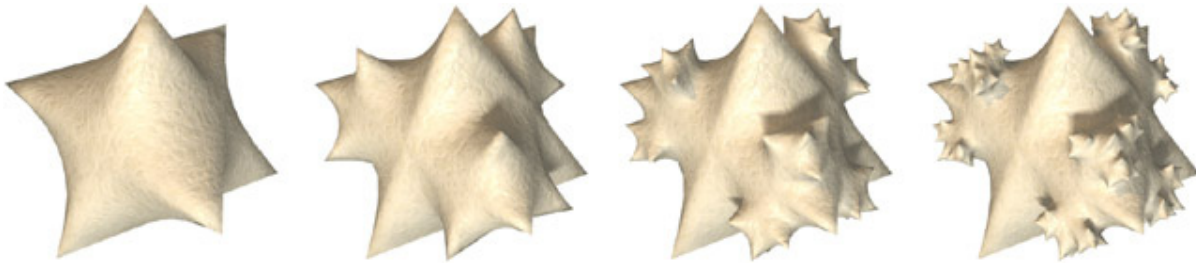
Observa els espais que va crear Gaudí amb arcs catenaris i descriu-los.



## La repetició de les estructures naturals

Una de les característiques de l'obra de Gaudí és la repetició i combinació dels motius estructurals i decoratius.

Explica el procés de formació d'aquestes estructures.



Investiga què són les estructures fractals i busca-les a l'obra de Gaudí.

## El desafiament de Gaudí

Observa el sostre d'una església gòtica. Com s'anomena la peça rodona que aguanta la volta?

Què posa Gaudí al seu lloc?

Com interpretes aquest fet?

